



Residencial Yofisa VI

COMPLEJO HABITACIONAL DE APARTAMENTOS

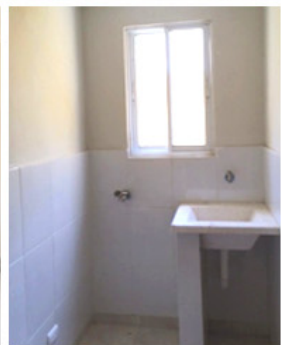
**En Vista Hermosa a 3 minutos de Megacentro
y carretera Mella, Santo Domingo Este.**

Proyecto cerrado con acceso controlado.
La mejor inversión y listo para mudarse.

Financiamiento Disponible
Desde: **RD\$3,060,000**

CARACTERÍSTICAS:

- 115 Metros de construcción
- 3 Habitaciones 2 Baños
- Sala y Comedor
- 2 Parquesos por apartamentos
- Habitación de servicio con su baño
- Cocina modular
- Terminación en madera preciosa
- Cerámica importada de primera
- Cisterna y agua permanente
- Circuito de luz 24 horas
- Inversor en áreas comunes



INFORMACIÓN Y VENTA:
Inmobiliaria Yofisa

Tel.: 809-688-6888 | Fax: 809-688-7300